

W NUMERZE MIĘDZY INNYMI



JAK PŁĄZY SPĘDZAJĄ ZIMĘ?

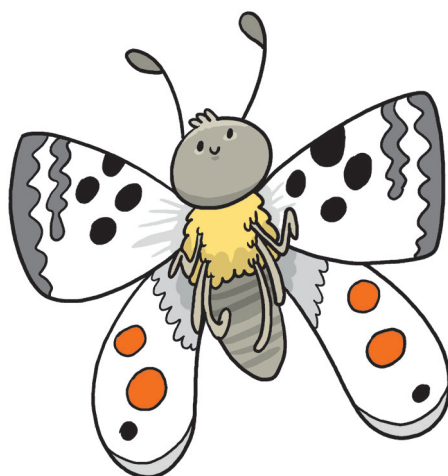


140 LAT PO WYGINIĘCIU:
CZY NIEDŹWIEDZIE POWRÓCĄ
DO BIAŁOWIEŻY?



CO WIEMY NA TEMAT
ROZMIESZCZENIA
KŁOKOCZKI POŁUDNIOWEJ
STAPHYLEA PINNATA W POLSCE?

rys. Tomasz Samojlik



RESTITUCJA BEZKRĘGOWCÓW
- REGUŁY I WZYWANIA